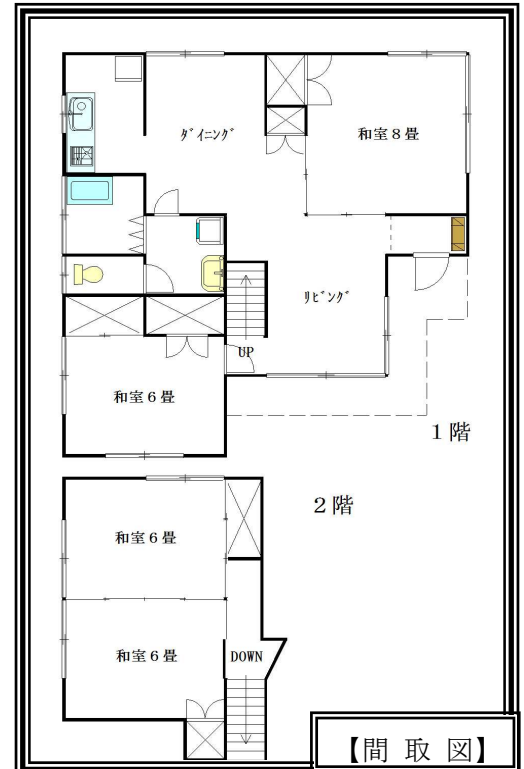


南軽井沢 静寂な森で安らぎのひとときを...

レイクニュータウン別荘地 合計2,980万円

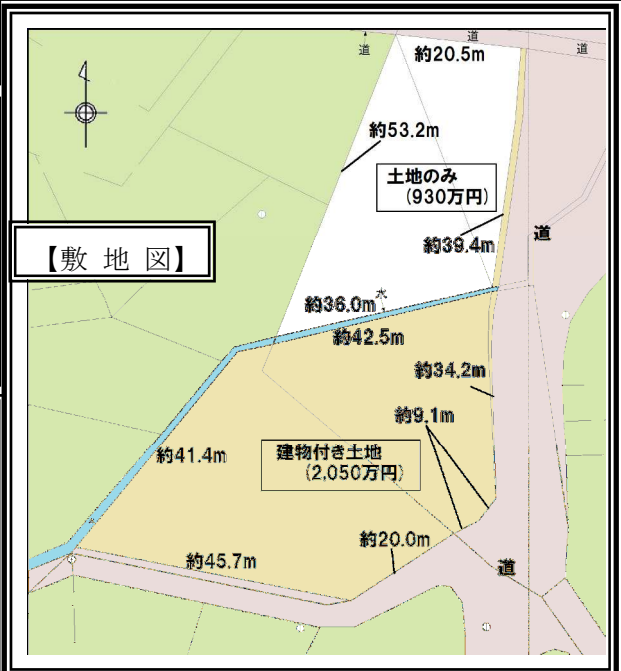
管理事務所近くの合計1000坪超の建物付き平坦地物件!!



土地	所在地	北佐久郡軽井沢町大字発地 No. H-4		
	交通	北陸新幹線「軽井沢」駅⇒レイクニュータウン管理事務所入り口まで約6.1Km (車で約10分)		
	権利の種類	所有権	地目	山林/原野
	敷地面積	合計 (3,433㎡ 約1,038坪) 建物付土地(2,220㎡ 約671坪) 土地のみ(1,213㎡ 約367坪)		
	私道負担等	無	地勢	平坦地
建物	構造	木造鋼板葺2階建	築年	未登記
	延床面積	約15坪	1階	不明
	2階	不明	—	—
法令上の制限	建ぺい率	20%	容積率	20%
	用途地域	第一種低層住居専用地域	高さ制限	10m
	都市計画	非線引区域	計画道路	無
	その他	長野県景観条例 軽井沢町景観育成基準ガイドライン 軽井沢町自然保護対策要綱		
設備	水道	私営水道	ガス	プロパンガス
	汚水	浄化槽	電気	中部電力
	雑排水	浄化槽	現況	利用中
その他	年間管理費：481,357円(税込) 増改築時工事負担金あり 敷地内、土砂災害警戒区域(イエロー) ※建物未登記の為延床面積、構造は当社届け出書類を参照しております ※建物・土地につきましては現況有姿でのお引き渡しとなります ※建物付き土地・土地のみは別々の販売可能です。ご相談ください。			



【間取図】  
現況と異なる場合は現況を優先します。



長野県知事(2) 第5382号 長野県北佐久郡軽井沢町レイクニュータウン FAX: 0267-48-1619  
株式会社 レイクニュータウン (0267-48-1611)

取引形態 媒介  
E-mail: karuizawa@lake-newtown.jp  
URL: http://www.lake-newtown.jp