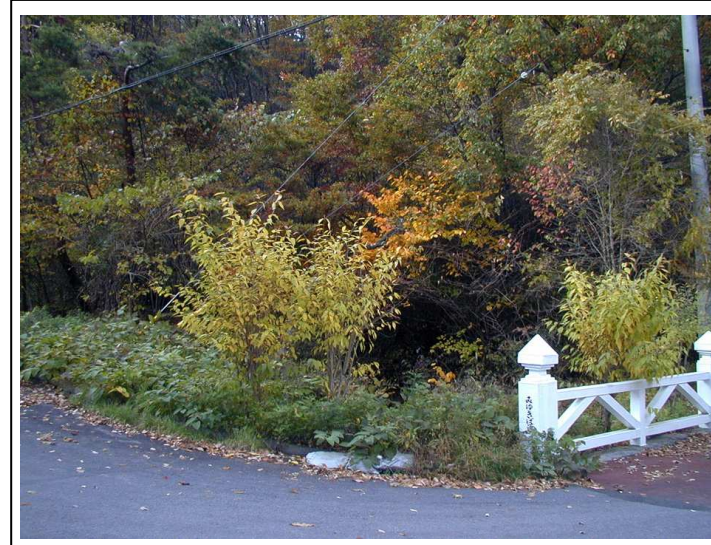


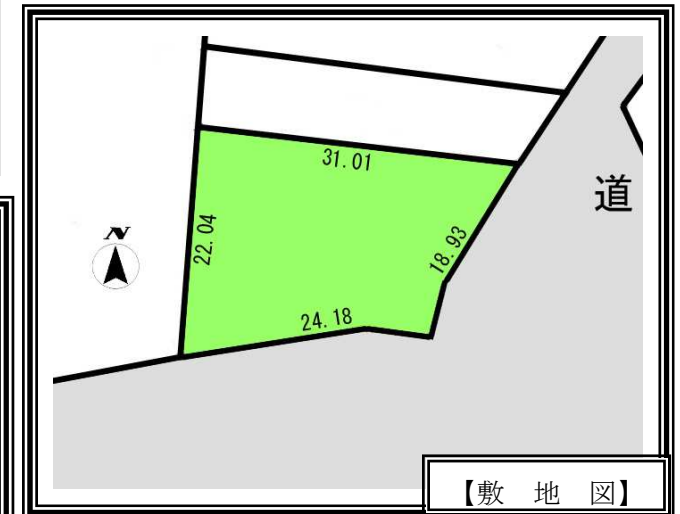
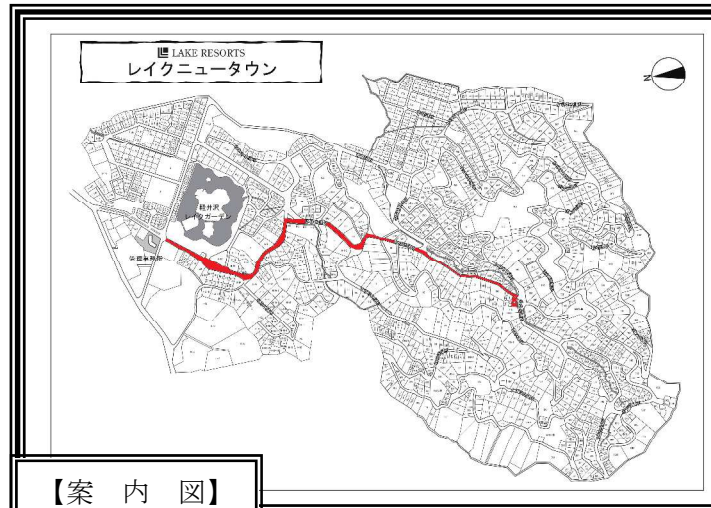
南軽井沢 静寂な森で安らぎのひとときを...

# レイクニュータウン別荘地 100万円

みゆき橋横の北へ上る日当たり良い物件!!



|        |  |  |      |        |
|--------|--|--|------|--------|
| 土地     | 所在地  | 北佐久郡軽井沢町大字発地 No. 109   |      |        |
|        | 交通   | 北陸新幹線「軽井沢」駅⇒レイクニュータウン管理事務所入り口まで約6.1Km (車で約10分)               |      |        |
|        | 権利の種類  | 所有権  | 地目   | 原野     |
|        | 敷地面積   | 506㎡ (約153坪)   |      |        |
|        | 私道負担等  | 無  | 地勢   | 傾斜地    |
|        | 接道等  | 南側幅員約18.0m~23.0mの私道に約24.1m接道<br>東側幅員約12.0m~25.0mの私道に約18.9m接道 |      |        |
| 法令上の制限 | 建ぺい率   | 30%  | 容積率  | 50%    |
|        | 用途地域   | 第一種低層住居専用地域  | 高さ制限 | 10m    |
|        | 都市計画   | 非線引区域  | 計画道路 | 無      |
|        | その他  | 長野県景観条例 軽井沢町景観育成基準ガイドライン<br>軽井沢町自然保護対策要綱                     |      |        |
| 設備     | 水道   | 私営水道   | ガス   | プロパンガス |
|        | 汚水   | 浄化槽  | 電気   | 中部電力   |
|        | 雑排水  | 浄化槽  | 現況   | 更地     |
| その他    | 年間管理費：44,082円(税込)<br>建築時：工事負担金、上水道負担金あり<br>建築後は別荘管理費別途<br>敷地内、土砂災害特別警戒区域あり |  |      |        |



現況と異なる場合は  
現況を優先します。

長野県知事(2) 第5382号 長野県北佐久郡軽井沢町レイクニュータウン FAX: 0267-48-1619  
株式会社 レイクニュータウン (0267-48-1611)

取引形態 媒介  
E-mail: karuizawa@lake-newtown.jp  
URL: http://www.lake-newtown.jp