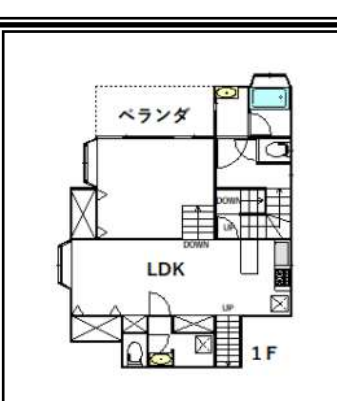


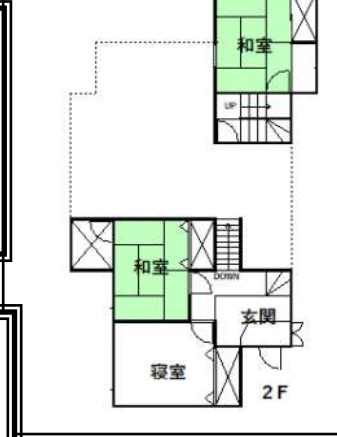
南軽井沢 静寂な森で安らぎのひとときを...

レイクニュータウン別荘地 1,580万円

傾斜地に佇む広々100m超えの別荘!



土地	所在地	北佐久郡軽井沢町大字発地 No. 1226-2		
	交通	北陸新幹線「軽井沢」駅⇒レイクニュータウン管理事務所入り口まで約6.1Km (車で約10分)		
	権利の種類	所有権	地目	原野
	敷地面積	498㎡ (約150坪)		
	私道負担等	無	地勢	傾斜地
	接道等	西側幅員約10mの私道に約14.8m接道		
建物	構造	木造亜鉛メッキ鋼板葺2階建	築年	未登記
	延床面積	112.2㎡ (約34坪)	1階	—
	2階	—	—	—
法令上の制限	建ぺい率	30%	容積率	50%
	用途地域	第一種低層住居専用地域	高さ制限	10m
	都市計画	非線引区域	計画道路	無
	その他	長野県景観条例 軽井沢町景観育成基準ガイドライン 軽井沢町自然保護対策要綱		
設備	水道	私営水道	ガス	プロパンガス
	汚水	浄化槽	電気	中部電力
	雑排水	浄化槽	現況	利用中
その他	年間管理費：277,239円(税込) 2025年～ 増改築時工事負担金あり未登記建物の為延床面積等は届け出書類の内容です。 土砂法による指定なし 居抜き現況有姿でのお引渡し			



【間取図】

現況と異なる場合は現況を優先します。

長野県知事(2) 第5382号 長野県北佐久郡軽井沢町レイクニュータウン FAX: 0267-48-1619

取引形態 媒介

株式会社 レイクニュータウン (0267-48-1611)

E-mail: fudosan@lake-newtown.jp
URL: http://www.lake-newtown.jp