

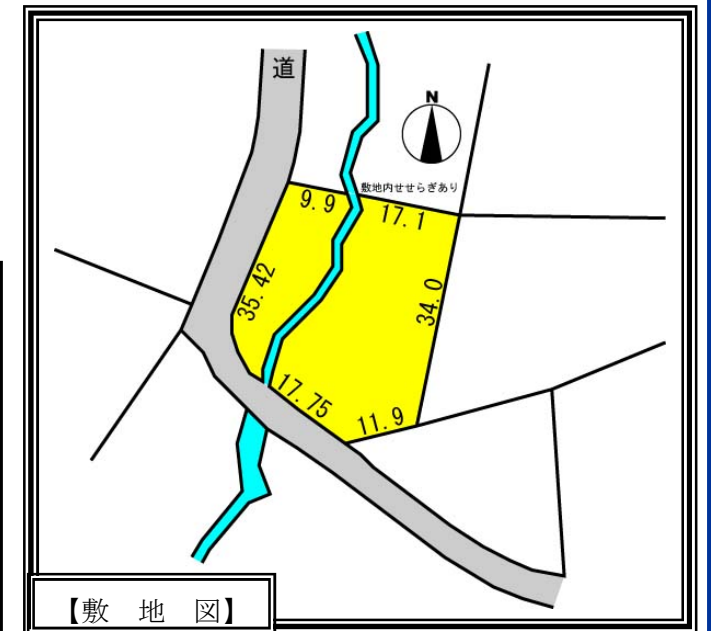
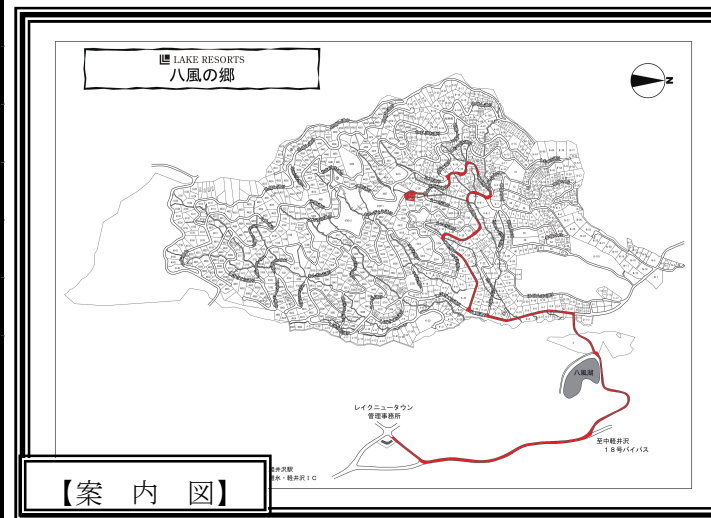
南軽井沢 静寂な森で安らぎのひとときを...

八風の郷別荘地 300万円

せせらぎ流れる300坪超の傾斜地物件!!



| | | | | |
|--------|---|---|------|---------|
| 土地 | 所在地 | 北佐久郡軽井沢町大字発地 No. 5606 | | |
| | 交通 | 北陸新幹線「軽井沢」駅⇒八風の郷入り口まで約8.1Km (車で約15分) | | |
| | 権利の種類 | 所有権 | 地目 | 原野 |
| | 敷地面積 | 1,051㎡ (約317坪) | | |
| | 私道負担等 | 無 | 地勢 | 緩傾斜/傾斜地 |
| | 接道等 | 南～西側幅員約5.0m～7.0mの私道に約53.1m接道 | | |
| 法令上の制限 | 建ぺい率 | 20% | 容積率 | 20% |
| | 用途地域 | 無指定地域 | 高さ制限 | 10m |
| | 都市計画 | 非線引区域 | 計画道路 | 無 |
| | その他 | 長野県景観条例 軽井沢町景観育成基準ガイドライン 軽井沢町自然保護対策要綱 八風の郷自然保護協定 | | |
| 設備 | 水道 | 私営水道 | ガス | プロパンガス |
| | 汚水 | 浄化槽 | 電気 | 中部電力 |
| | 雑排水 | 浄化槽 | 現況 | 更地 |
| その他 | 年間管理費：110,985円(税込)2025年～ 建築時：工事負担金、上水道負担金あり 建築後は別荘管理費別途 敷地内、土砂災害警戒区域あり(イエロー) | | | |



現況と異なる場合は
現況を優先します。

長野県知事(2) 第5382号 長野県北佐久郡軽井沢町レイクニュータウン FAX: 0267-48-1619
株式会社 レイクニュータウン (0267-48-1611)

取引形態 媒介
E-mail: karuizawa@lake-newtown.jp
URL: http://www.lake-newtown.jp