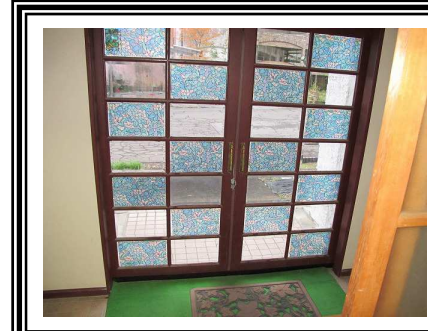
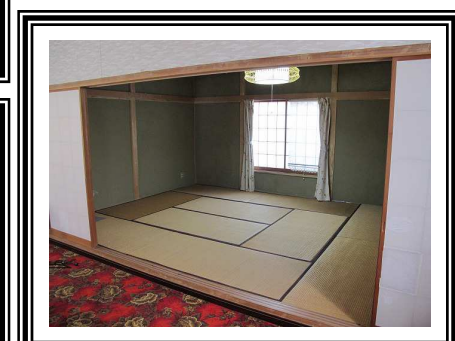


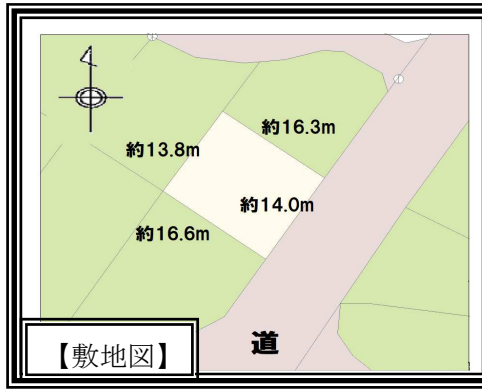
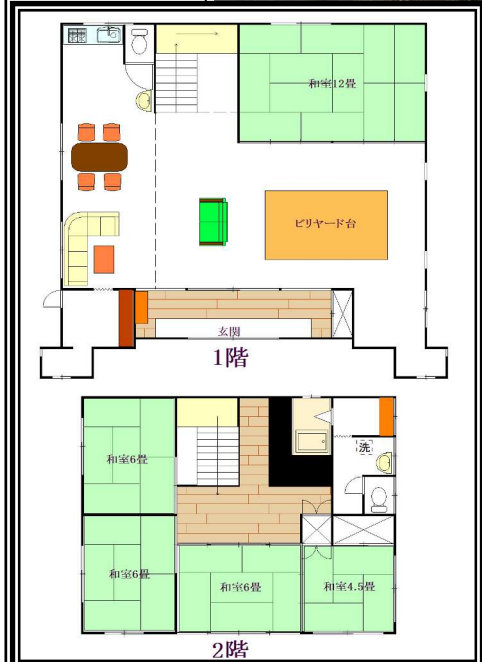
南軽井沢 ビリヤードを楽しめる物件!!

レイクニュータウン別荘地1,900万円

レイクガーデン近くの、少し懐かしい昭和ロマンを感じる大型別荘!



【間取図】



【敷地図】

| | | | | |
|--------|-------------------------------------------------------------------------------------------------------------------------------------|-----------------------------------------------|------|-----------|
| 土地 | 所在地 | 北佐久郡軽井沢町大字発地字本渡り道 No. L-43-2 | | |
| | 交通 | 長野新幹線「軽井沢」駅レイクニュータウン管理事務所入り口まで約6.1Km (車で約10分) | | |
| | 権利の種類 | 所有権 | 地目 | 宅地 |
| | 敷地面積 | 230.34㎡ (約69.68坪) | | |
| | 私道負担等 | 無 | 地勢 | 平坦地 |
| | 接道等 | 南東側幅員約11.6mの私道に約14m接道 | | |
| 建物 | 構造 | 鉄骨・木造スレート葺2階建 | 築年 | 昭和53年7月新築 |
| | 延床面積 | 199.03㎡ (約60.21坪) | 1階 | 126.16㎡ |
| | 2階 | 72.87㎡ | 3階 | — |
| 法令上の制限 | 建ぺい率 | 30% | 容積率 | 50% |
| | 用途地域 | 第一種住居地域 | 高さ制限 | 10m |
| | 都市計画 | 非線引区域 | 計画道路 | 無 |
| | その他 | 長野県景観条例 軽井沢町景観育成基準ガイドライン 軽井沢町自然保護対策要綱 | | |
| 設備 | 水道 | 私営水道 | ガス | プロパンガス |
| | 汚水 | 集中浄化槽 | 電気 | 中部電力 |
| | 雑排水 | 集中浄化槽 | 現況 | 利用中 |
| その他 | 年間管理費：236,404 (税込) 現状駐車場無し 敷地内、土砂災害警戒区域(イエロー) 増改築時工事負担金あり 登記簿記録情報との相違がありますが現状での引き渡しとなります。 ビリヤード台含む家具等残し、居抜き状態でのお引き渡しとなります。 | | | |

現況と異なる場合は現況を優先します。

長野県知事(2) 第5382号 長野県北佐久郡軽井沢町レイクニュータウン FAX: 0267-48-1619
株式会社 レイクニュータウン (0267-48-1611)

取引形態 媒介
E-mail: karuizawa@lake-newtown.jp
URL: http://www.lake-newtown.jp