

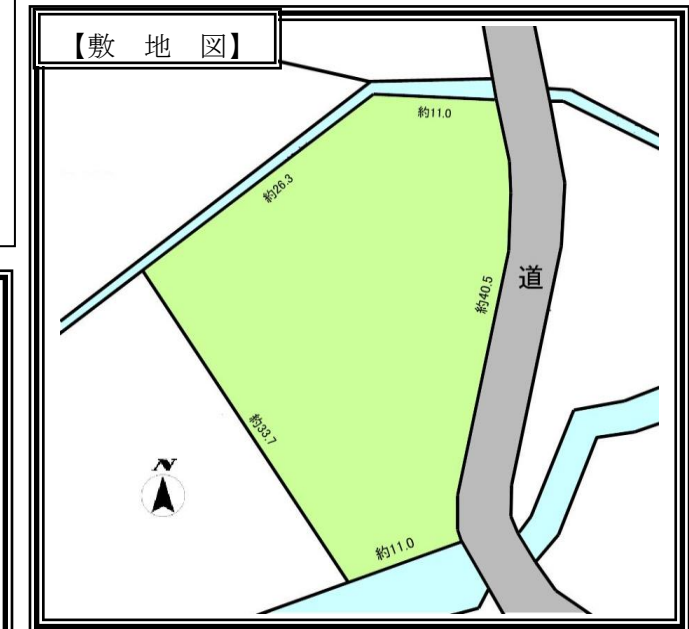
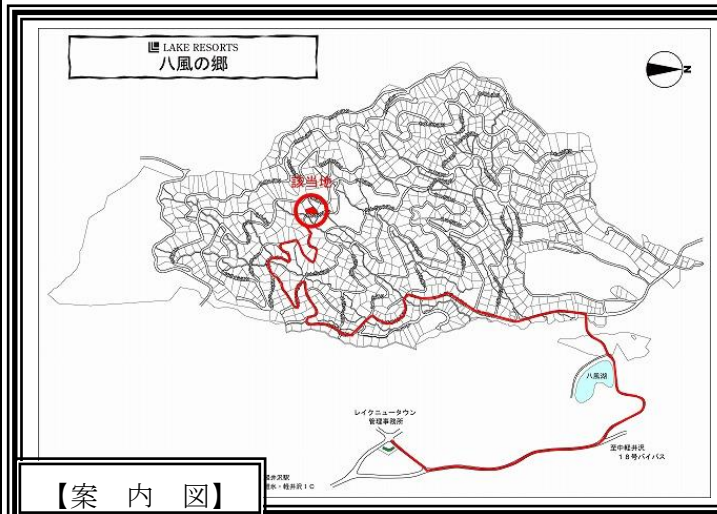
南軽井沢 静寂な森で安らぎのひとときを...

八風の郷別荘地 303万円

西へ上がる広々300坪超傾斜地物件!!



土地	所在地	北佐久郡軽井沢町大字発地 No. 5209		
	交通	北陸新幹線「軽井沢」駅⇒八風の郷入り口まで約8.1Km (車で約15分)		
	権利の種類	所有権	地目	山林
	敷地面積	1,004㎡ (約303坪)		
	私道負担等	無	地勢	傾斜地
	接道等	東側幅員約4.6mの私道に約40.5m接道		
法令上の制限	建ぺい率	20%	容積率	20%
	用途地域	無指定地域	高さ制限	10m
	都市計画	非線引区域	計画道路	無
	その他	長野県景観条例 軽井沢町景観育成基準ガイドライン 軽井沢町自然保護対策要綱 八風の郷自然保護協定		
設備	水道	私営水道	ガス	プロパンガス
	汚水	浄化槽	電気	中部電力
	雑排水	浄化槽	現況	更地
その他	年間管理費：87,467円(税込) 建築時：工事負担金、上水道負担金あり 建築後は別荘管理費別途 敷地内、一部土砂災害特別警戒区域及び、土砂災害警戒区域内			



現況と異なる場合は
現況を優先します。

長野県知事(2) 第5382号 長野県北佐久郡軽井沢町レイクニュータウン FAX: 0267-48-1619
株式会社 レイクニュータウン (0267-48-1611)

取引形態 媒介
E-mail: karuizawa@lake-newtown.jp
URL: http://www.lake-newtown.jp