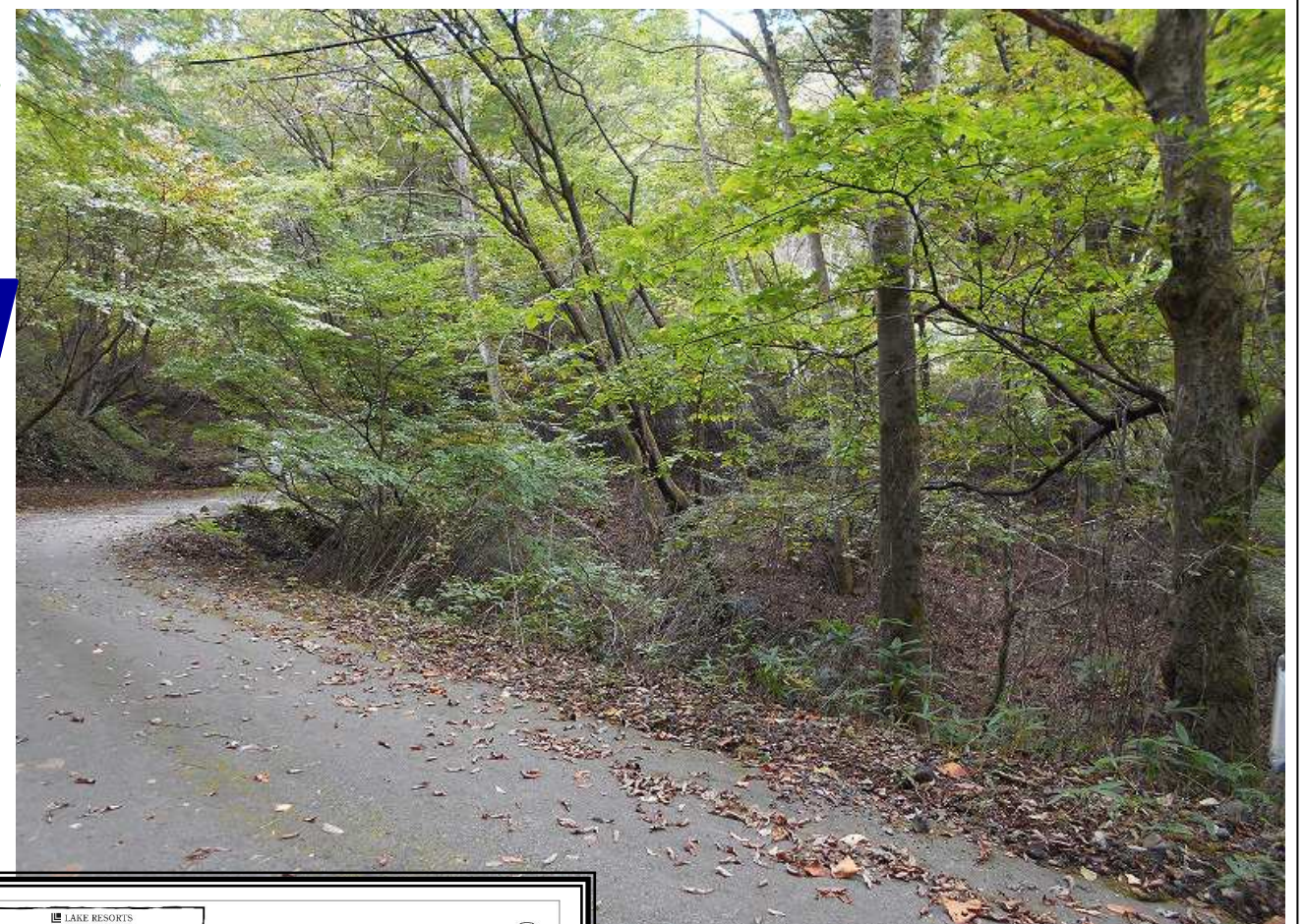


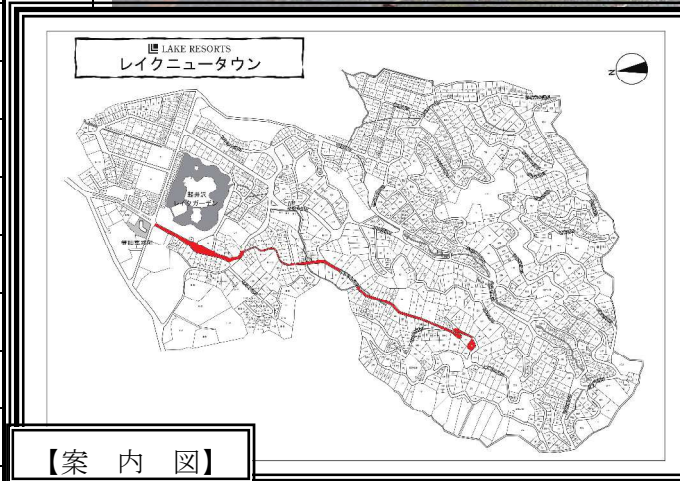
南軽井沢 静寂な森で安らぎのひとときを...

レイクニュータウン別荘地 500万円

せせらぎの流れる自然豊かな道路から北へ下る傾斜地物件!!

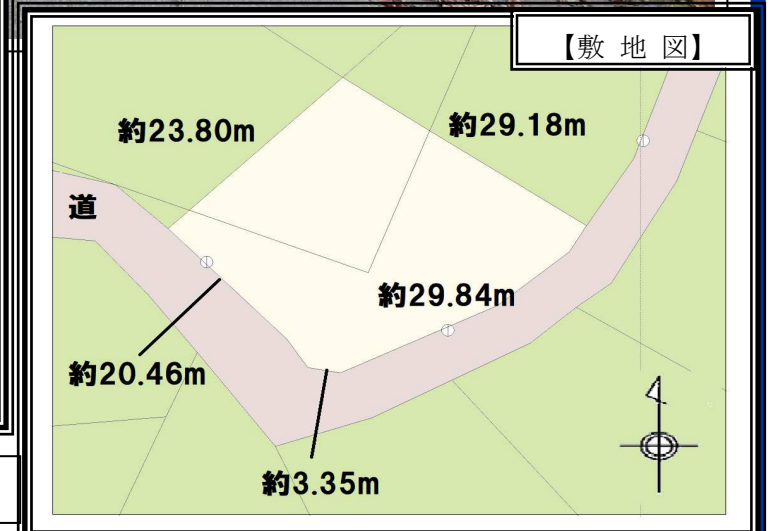


土地	所在地	北佐久郡軽井沢町大字発地 No. 145		
	交通	北陸新幹線「軽井沢」駅からレイクニュータウン管理事務所入り口までより約6.1km (車約10分)		
	権利の種類	所有権	地目	原野
	敷地面積	717.00㎡ (約216坪)		
	私道負担等	無	地勢	傾斜地
	接道等	南西側幅員約6.2m~9.2m私道に約23.8m接道 南東側幅員約5.4m~5.6m私道に約29.8m接道		
法令上の制限	建ぺい率	30%	容積率	50%
	用途地域	第一種低層住居専用地域	高さ制限	10m
	都市計画	非線引区域	計画道路	無
	その他	長野県景観条例 軽井沢町景観育成基準ガイドライン 軽井沢町自然保護対策要綱		
設備	水道	私営水道	ガス	プロパンガス
	汚水	浄化槽	電気	中部電力
	雑排水	浄化槽	現況	更地
その他	管理費：62,464円/年額 (消費税込み) 建築後は別荘管理費別途 建築時：工事負担金、上水道負担金あり 敷地内、土砂災害特別警戒区域あり			



【案内図】

現況と異なる場合は現況を優先します。



【敷地図】

長野県知事 (2) 第5382号 長野県北佐久郡軽井沢町レイクニュータウン FAX: 0267-48-1619
株式会社 レイクニュータウン (0267-48-1611)

取引形態 媒介
E-mail: karuizawa@lake-newtown.jp
URL: http://www.lake-newtown.jp