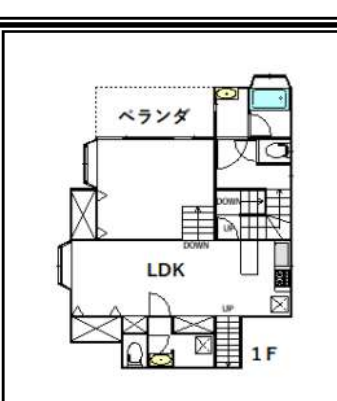
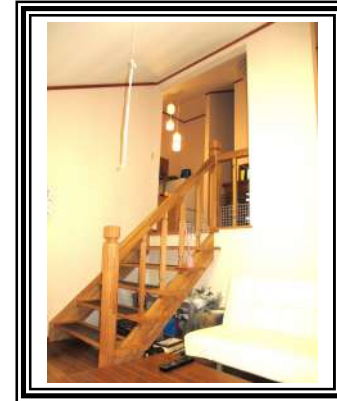


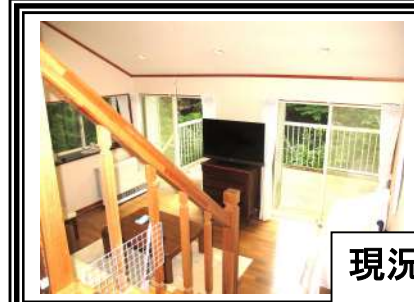
南軽井沢 静寂な森で安らぎのひとときを...

レイクニュータウン別荘地 1,580万円

傾斜地に佇む広々100m超えの別荘!



土地	所在地	北佐久郡軽井沢町大字発地 No. 1226-2		
	交通	北陸新幹線「軽井沢」駅⇒レイクニュータウン管理事務所入り口まで約6.1Km (車で約10分)		
	権利の種類	所有権	地目	原野
	敷地面積	498㎡ (約150坪)		
	私道負担等	無	地勢	傾斜地
	接道等	西側幅員約10mの私道に約14.8m接道		
建物	構造	木造亜鉛メッキ鋼板葺2階建	築年	未登記
	延床面積	112.2㎡ (約34坪)	1階	—
	2階	—	—	—
法令上の制限	建ぺい率	30%	容積率	50%
	用途地域	第一種低層住居専用地域	高さ制限	10m
	都市計画	非線引区域	計画道路	無
	その他	長野県景観条例 軽井沢町景観育成基準ガイドライン 軽井沢町自然保護対策要綱		
設備	水道	私営水道	ガス	プロパンガス
	汚水	浄化槽	電気	中部電力
	雑排水	浄化槽	現況	利用中
その他	年間管理費：247,704円 (税込) 増改築時工事負担金あり 未登記建物の為延床面積等は届け出書類の内容です。 土砂法による指定なし 居抜き現況有姿でのお引渡し			



現況と異なる場合は現況を優先します。

長野県知事 (2) 第5382号 長野県北佐久郡軽井沢町レイクニュータウン FAX: 0267-48-1619

取引形態 媒介

株式会社 レイクニュータウン (0267-48-1611)

E-mail: fudosan@lake-newtown.jp
URL: http://www.lake-newtown.jp