

南軽井沢 静寂な森で安らぎのひとときを...

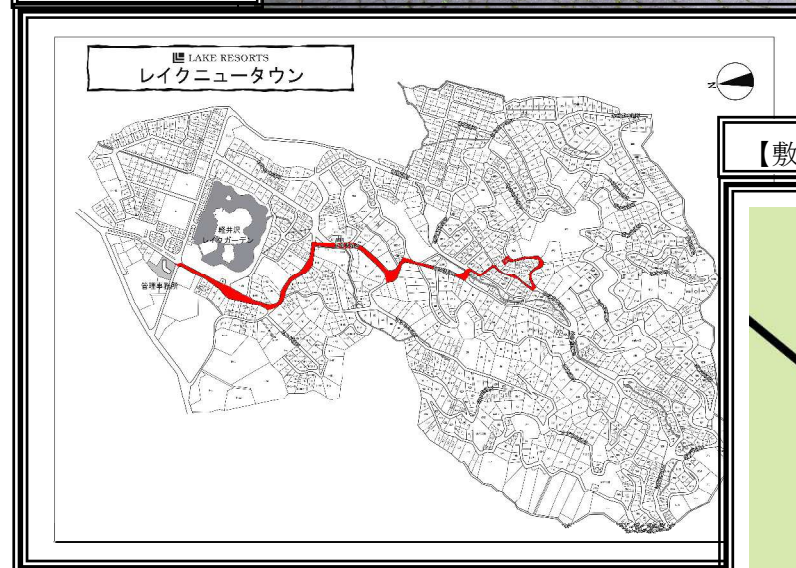
# レイクニュータウン別荘地 90万円

緑豊かな自然の潤いをあなたに!

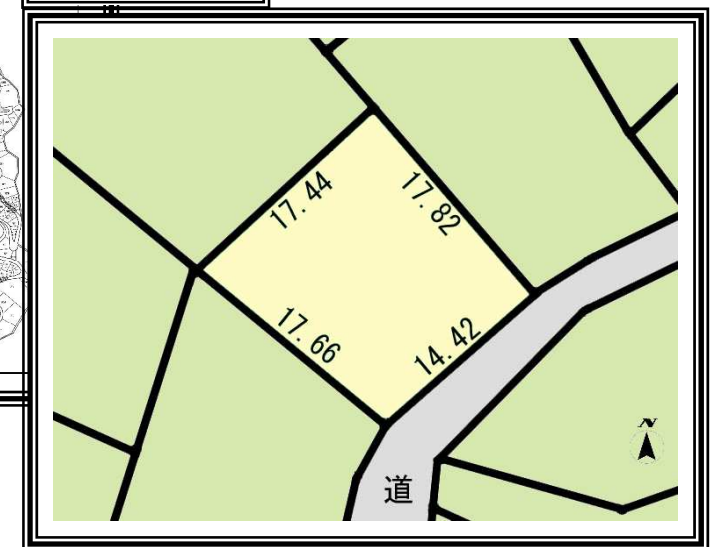


土地	所在地	北佐久郡軽井沢町大字発地 No.2045		
	交通	北陸新幹線「軽井沢」駅⇒レイクニュータウン管理事務所入り口まで約6.1Km (車で約10分)		
	権利の種類	所有権	地目	原野
	敷地面積	280㎡ (約84坪)		
	私道負担等	無	地勢	傾斜地
	接道等	南東側幅員3.5m~4.5の私道に約14.4m接道		
法令上の制限	建ぺい率	30%	容積率	50%
	用途地域	第一種低層住居専用地域	高さ制限	10m
	都市計画	非線引区域	計画道路	無
	その他	長野県景観条例 軽井沢町景観育成基準ガイドライン 軽井沢町自然保護対策要綱		
設備	水道	私営水道	ガス	プロパンガス
	汚水	浄化槽	電気	中部電力
	雑排水	浄化槽	現況	更地
その他	年間管理費：24,393円 (税込) 建築時：工事負担金、上水道負担金あり 建築後は別荘管理費別途 土砂災害警戒区域内及び一部土砂災害特別警戒区あり			

【案内図】



【敷地図】



現況と異なる場合は  
現況を優先します。

長野県知事 (2) 第5382号 長野県北佐久郡軽井沢町レイクニュータウン FAX: 0267-48-1619  
株式会社 レイクニュータウン (0267-48-1611)

取引形態 媒介  
E-mail: karuizawa@lake-newtown.jp  
URL: http://www.lake-newtown.jp