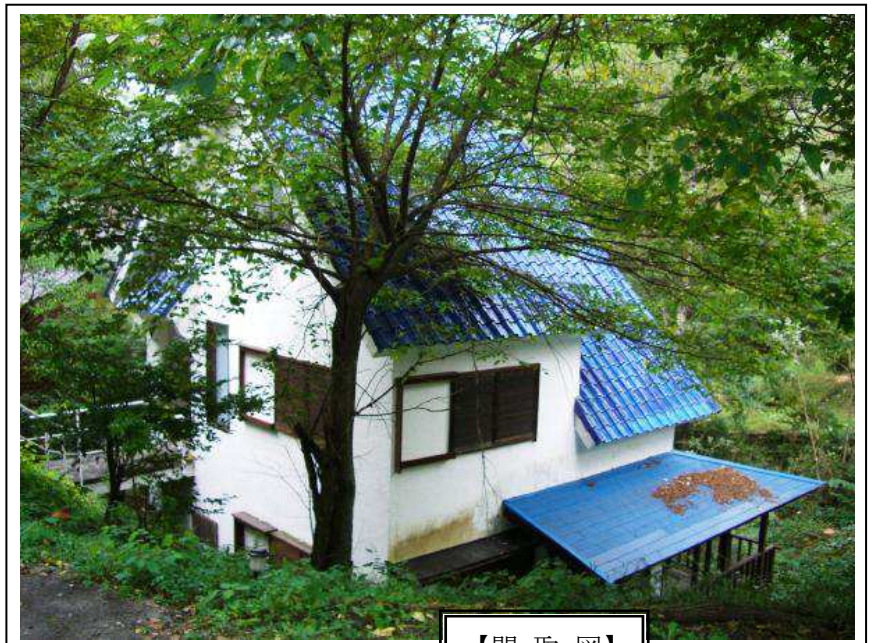


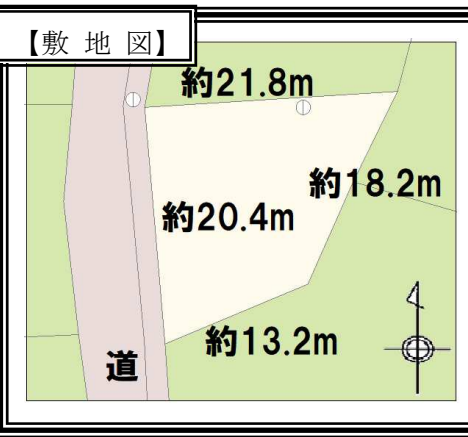
南軽井沢 静寂な森で安らぎのひとときを...

レイクニュータウン別荘地 税込900万円

傾斜地でも使い易い3階建の道路からフラットに入れるアプローチ物件!!



| | | | | |
|--------|---|--|------|-----------|
| 土地 | 所在地 | 北佐久郡軽井沢町大字発地 No. 1233 | | |
| | 交通 | 北陸新幹線「軽井沢」駅⇒レイクニュータウン管理事務所入り口まで約6.1Km (車で約10分) | | |
| | 権利の種類 | 所有権 | 地目 | 宅地 |
| | 敷地面積 | 304.50㎡ (約92坪) | | |
| | 私道負担等 | 無 | 地勢 | 傾斜地 |
| | 接道等 | 南側幅員約7.0mの私道に約20.4m接道 | | |
| 建物 | 構造 | 木造瓦3階建 | 築年 | 昭和54年6月新築 |
| | 延床面積 | 132.33㎡ (約40坪) | 1階 | 46.37㎡ |
| | 2階 | 33.96㎡ | 3階 | 7.45㎡ |
| 法令上の制限 | 建ぺい率 | 30% | 容積率 | 50% |
| | 用途地域 | 第一種低層住居専用地域 | 高さ制限 | 10m |
| | 都市計画 | 非線引区域 | 計画道路 | 無 |
| | その他 | 長野県景観条例 軽井沢町景観育成基準ガイドライン 軽井沢町自然保護対策要綱 | | |
| 設備 | 水道 | 私営水道 | ガス | プロパンガス |
| | 汚水 | 浄化槽 | 電気 | 中部電力 |
| | 雑排水 | 浄化槽 | 現況 | 利用中 |
| その他 | 年間管理費：230,387円(税込) 増改築時工事負担金あり 土砂法による指定なし ※現況駐車場ありません | | | |



【間取図】



現況と異なる場合は
現況を優先します。

長野県知事(2) 第5382号 長野県北佐久郡軽井沢町レイクニュータウン FAX: 0267-48-1619
株式会社 レイクニュータウン (0267-48-1611)

取引形態 媒介
E-mail: karuizawa@lake-newtown.jp
URL: http://www.lake-newtown.jp