

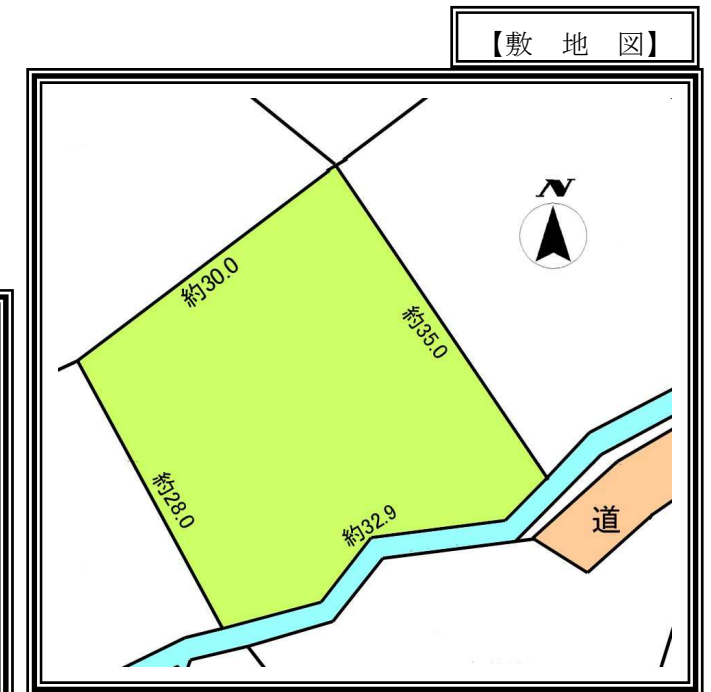
南軽井沢 静寂な森で安らぎのひとときを...

八風の郷別荘地 500万円

八風の郷入口からすぐの北へ上る日当たりの良い傾斜地物件!!



土地	所在地	北佐久郡軽井沢町大字発地 No. G-12		
	交通	北陸新幹線「軽井沢」駅⇒八風の郷入り口まで約8.1Km (車で約15分)		
	権利の種類	所有権	地目	山林
	敷地面積	1,010㎡ (約305坪)		
	私道負担等	無	地勢	傾斜地
	接道等	現況接道無し ※占用の橋掛けが必要となります		
法令上の制限	建ぺい率	20%	容積率	20%
	用途地域	無指定地域	高さ制限	10m
	都市計画	非線引区域	計画道路	無
	その他	長野県景観条例 軽井沢町景観育成基準ガイドライン 軽井沢町自然保護対策要綱 八風の郷自然保護協定		
設備	水道	私営水道	ガス	プロパンガス
	汚水	浄化槽	電気	中部電力
	雑排水	浄化槽	現況	更地
その他	年間管理費：87,991円 (税込) 建築時：工事負担金、上水道負担金あり 建築後は別荘管理費別途 敷地内、土砂災害警戒区域内(イエロー)			



現況と異なる場合は
現況を優先します。

長野県知事 (2) 第5382号 長野県北佐久郡軽井沢町レイクニュータウン FAX: 0267-48-1619
株式会社 レイクニュータウン (0267-48-1611)

取引形態 媒介
E-mail: karuizawa@lake-newtown.jp
URL: http://www.lake-newtown.jp