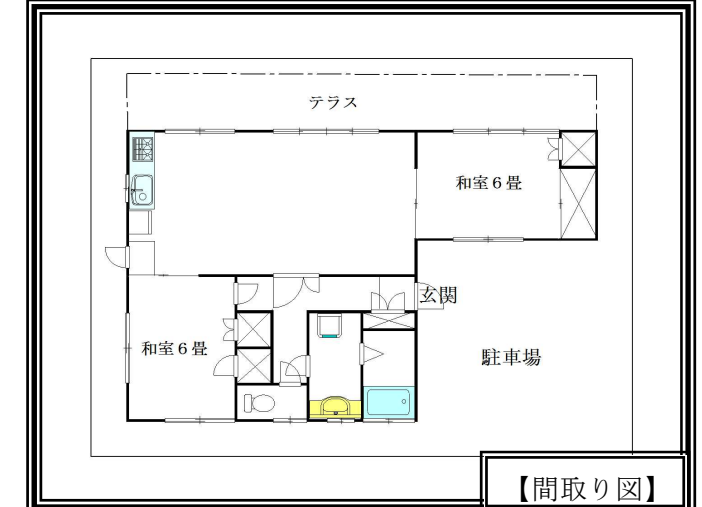


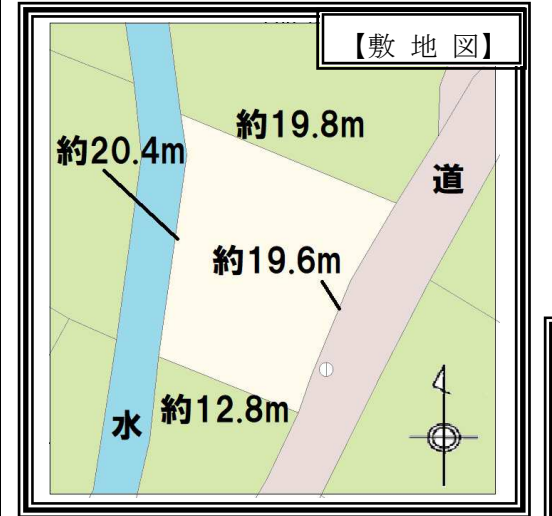
南軽井沢 静寂な森で安らぎのひとときを...

レイクニュータウン別荘地 税込 **700万円**

平家のログハウス!! 傾斜地ならではの眺望が魅力です!!



土地	所在地	北佐久郡軽井沢町大字発地 No. 2081		
	交通	北陸新幹線「軽井沢」駅→レイクニュータウン管理事務所入り口まで約6.1Km (車で約10分)		
	権利の種類	所有権	地目	原野
	敷地面積	336.00㎡ (約101坪)		
	私道負担等	無	地勢	傾斜地
	接道等	南側幅員約5.2mの私道に約29.8m接道		
建物	構造	木造亜鉛メッキ鋼板葺平家建	築年	昭和63年7月新築
	延床面積	63.18㎡ (約19坪)	1階	63.18㎡
	—	—	—	—
法令上の制限	建ぺい率	30%	容積率	50%
	用途地域	第一種低層住居専用地域	高さ制限	10m
	都市計画	非線引区域	計画道路	無
	その他	長野県景観条例 軽井沢町景観育成基準ガイドライン 軽井沢町自然保護対策要綱		
設備	水道	私営水道	ガス	プロパンガス
	汚水	集中浄化槽	電気	中部電力
	雑排水	集中浄化槽	現況	利用中
その他	管理費：210,167円/年額 (消費税込) 増改築時工事負担金あり 敷地内、土砂災害特別警戒区域あり			



現況と異なる場合は  
現況を優先します。



長野県知事(2) 第5382号 長野県北佐久郡軽井沢町レイクニュータウン FAX: 0267-48-1619  
株式会社 レイクニュータウン (0267-48-1611)

取引形態 媒介  
E-mail: karuizawa@lake-newtown.jp  
URL: http://www.lake-newtown.jp