

浅間台

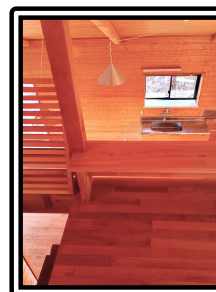
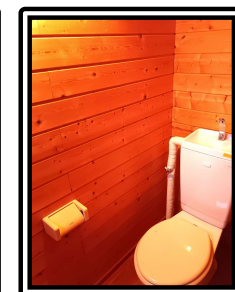
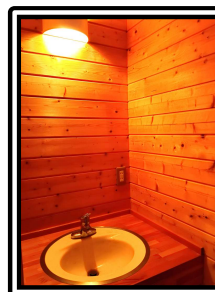
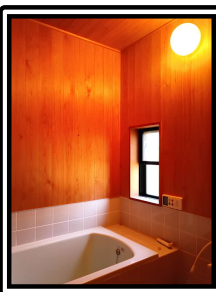
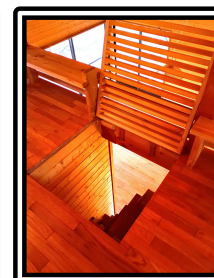
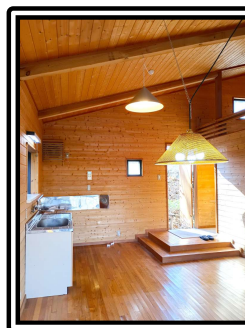
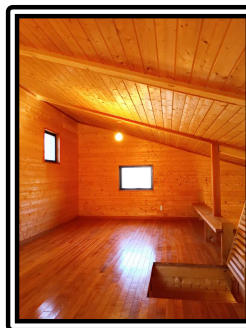
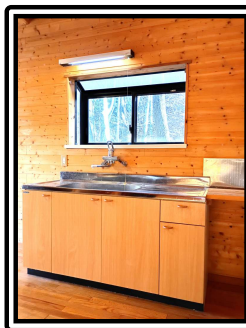
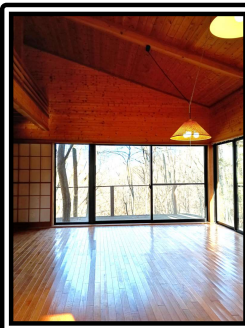
南軽井沢

940 万円

静かな森を愉しめる浅間台エリアに佇む、まるで隠れ家のような
ログハウス風物件!!

天然木の温もりに包まれながら、広々とした LDK 窓から眺める
木々の彩りと移ろいを満喫できます!!

梯子階段から上る 2 階は屋根裏部屋を思わせる趣向スペース!!



所在地	北佐久郡軽井沢町大字発地 No. 8		
交通	北陸新幹線「軽井沢」駅⇒浅間台入り口まで約8.5Km (車で約15分)		
権利の種類	所有権	地目	山林
敷地面積	1,019㎡(約308坪)		
私道負担等	無	地勢	傾斜地
接道等	北東側幅員約4.4m～5.2mの私道に約27.0m接道 南側幅員約3.6m～7.6mの私道に約42.2m接道		
構造	木造亜鉛メッキ鋼板葺2階建		
築年	平成11年1月新築	延床面積	57.32㎡(約17坪)
建蔽率	30%	容積率	50%
用途地域	第一種低層住居地域	高さ制限	10m
都市計画	非線引区域	計画道路	無
その他	長野県景観条例、軽井沢町景観育成基準ガイドライン、 軽井沢町自然保護対策要綱		
水道	私営水道	ガス	プロパンガス
汚水	個別浄化槽	電気	中部電力
雑排水	個別浄化槽	現況	空家
年間管理費	316,078円(税込)	取引形態	媒介

増改築時工事負担金あり
現況有姿でのお引き渡し
土砂法による指定なし
駐車場なし
現況と異なる場合は、現況を優先します

長野県知事(3) 第5382号

株式会社 レイクニュータウン

長野県北佐久郡軽井沢町発地 342-59

TEL:0267-48-1611 URL:lake-newtown.jp

FAX:0267-48-1619 E-mail:fudosan@lake-newtown.jp

KARUIZAWA LAKE NEWTOWN

