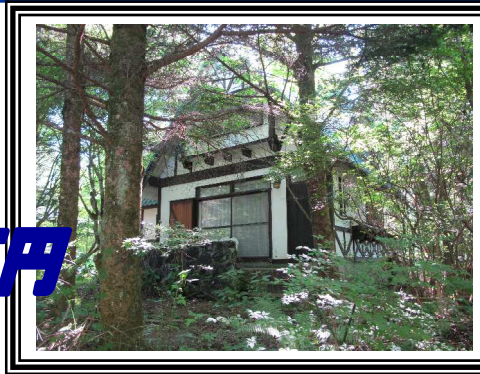


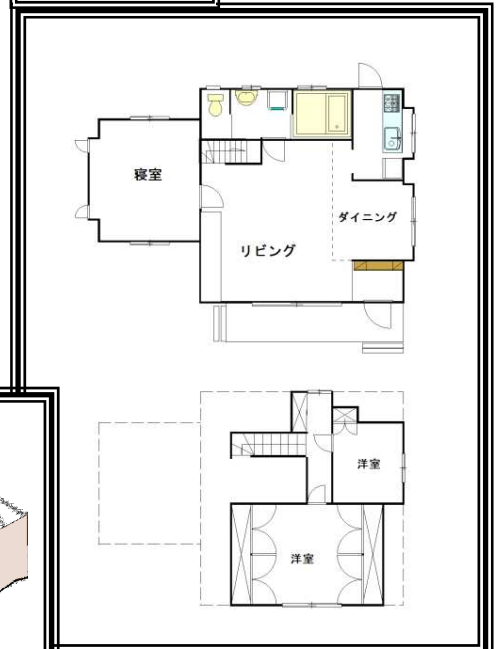
南軽井沢 静寂な森で安らぎのひとときを...

レイクニュータウン別荘地 **1,950万円**

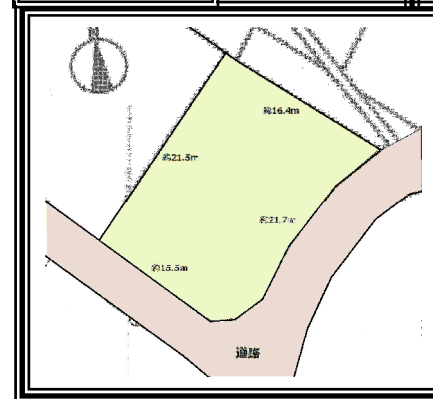
人気のレイクガーデン湖畔近くの平坦地物件!!



【間取図】



【敷地図】



現況と異なる場合は
現況を優先します。

土地	所在地	北佐久郡軽井沢町大字発地 No. L-27		
	交通	北陸新幹線「軽井沢」駅⇒レイクニュータウン管理事務所入り口まで約6.1Km (車で約10分)		
	権利の種類	所有権	地目	宅地
	敷地面積	354.10㎡ (約107坪)		
	私道負担等	無	地勢	平坦地
	接道等	南西側幅員約4.0mの私道に約15.5m接道 南東側幅員約4.6mの私道に約21.7m接道		
建物	構造	木造瓦葺2階建	築年	昭和46年8月新築
	延床面積	76.92㎡ (約23坪)	1階	49.27㎡
	2階	27.65㎡	—	—
法令上の制限	建ぺい率	30%	容積率	50%
	用途地域	第一種住居地域	高さ制限	10m
	都市計画	非線引区域	計画道路	無
	その他	長野県景観条例 軽井沢町景観育成基準ガイドライン 軽井沢町自然保護対策要綱		
設備	水道	私営水道	ガス	プロパンガス
	汚水	集中浄化槽	電気	中部電力
	雑排水	集中浄化槽	現況	利用中
その他	年間管理費：215,195円 (税込) 増改築時工事負担金あり 敷地内、土砂災害警戒区域(イエロー) ※敷地面積内、約8㎡は道路セットバック部分となります			

長野県知事(2) 第5382号 長野県北佐久郡軽井沢町レイクニュータウン FAX: 0267-48-1619
株式会社 レイクニュータウン (0267-48-1611)

取引形態 媒介
E-mail: karuizawa@lake-newtown.jp
URL: http://www.lake-newtown.jp