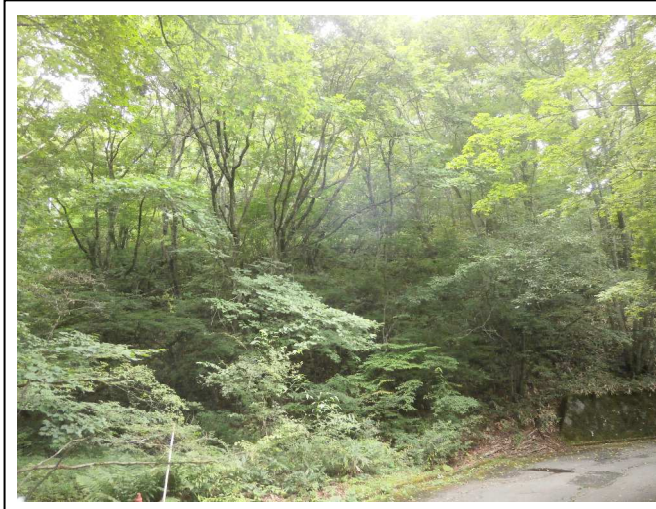


南軽井沢 静寂な森で安らぎのひとときを...

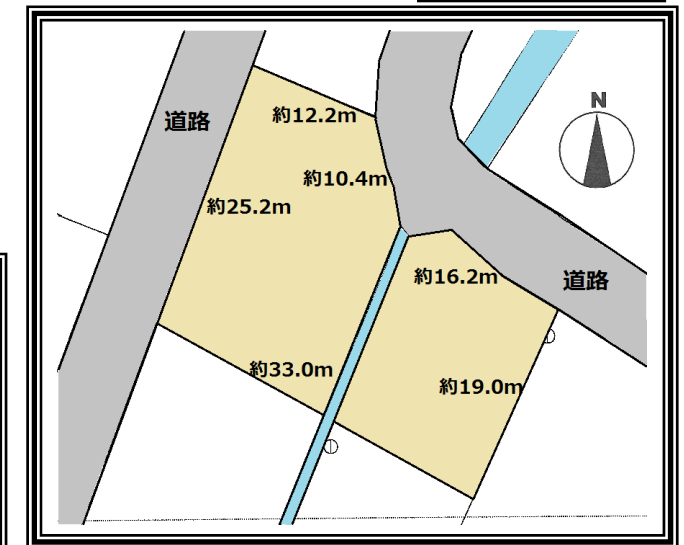
八風の郷別荘地 80万円

東へ下るせせらぎ流れる傾斜地物件!!



|        |  |   |      |        |
|--------|--|---|------|--------|
| 土地     | 所在地  | 北佐久郡軽井沢町大字発地 No. C-29                               |      |        |
|        | 交通   | 北陸新幹線「軽井沢」駅⇒八風の郷入り口まで約8.1Km (車で約15分)                |      |        |
|        | 権利の種類  | 所有権   | 地目   | 原野     |
|        | 敷地面積   | 732㎡ (約221坪)  |      |        |
|        | 私道負担等  | 無   | 地勢   | 傾斜地    |
|        | 接道等  | 西側幅員約6.8mの私道に約25.2m接道<br>北側幅員約7.2mの私道に約26.6m接道      |      |        |
| 法令上の制限 | 建ぺい率   | 10%   | 容積率  | 20%    |
|        | 用途地域   | 無指定地域   | 高さ制限 | 10m    |
|        | 都市計画   | 非線引区域   | 計画道路 | 無      |
|        | その他  | 長野県景観条例 軽井沢町景観育成基準ガイドライン<br>軽井沢町自然保護対策要綱 八風の郷自然保護協定 |      |        |
| 設備     | 水道   | 私営水道  | ガス   | プロパンガス |
|        | 汚水   | 浄化槽   | 電気   | 中部電力   |
|        | 雑排水  | 浄化槽   | 現況   | 更地     |
| その他    | 年間管理費：63,771円 (税込)<br>建築時：工事負担金、上水道負担金あり<br>建築後は別荘管理費別途<br>敷地内、土砂災害警戒区域内(イエロー) |   |      |        |

【敷地図】



現況と異なる場合は  
現況を優先します。



【案内図】

長野県知事 (2) 第5382号 長野県北佐久郡軽井沢町レイクニュータウン FAX: 0267-48-1619  
株式会社 レイクニュータウン (0267-48-1611)

取引形態 媒介  
E-mail: karuizawa@lake-newtown.jp  
URL: http://www.lake-newtown.jp