

南軽井沢 静寂な森で安らぎのひとときを...

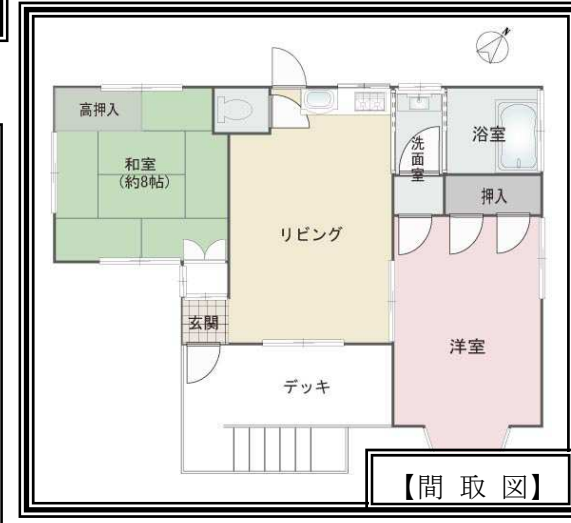
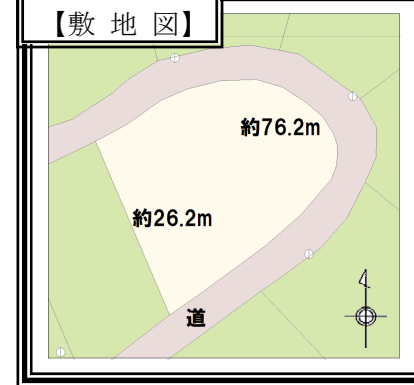
# 八風の郷別荘地 380万円

日当たりの良い標高1100mの眺望良好物件!!



|        |   |   |      |           |
|--------|---|---|------|-----------|
| 土地     | 所在地   | 北佐久郡軽井沢町大字発地 No. 4472                               |      |           |
|        | 交通  | 北陸新幹線「軽井沢」駅⇒八風の郷入り口まで約8.1Km (車で約15分)                |      |           |
|        | 権利の種類   | 所有権   | 地目   | 宅地        |
|        | 敷地面積  | 716.18㎡ (約216坪)                                     |      |           |
|        | 私道負担等   | 無   | 地勢   | 傾斜地       |
|        | 接道等   | 北側～東側～南側まで幅員約4.2～5.5mの私道に約76.2m接道                   |      |           |
| 建物     | 構造  | 木造亜鉛メッキ鋼板葺平家建                                       | 築年   | 昭和50年9月新築 |
|        | 延床面積  | 52.89㎡ (約16坪)                                       | 1階   | 52.89㎡    |
|        | —   | —   | —    | —         |
| 法令上の制限 | 建ぺい率  | 10%   | 容積率  | 20%       |
|        | 用途地域  | 無指定地域   | 高さ制限 | 10m       |
|        | 都市計画  | 非線引区域   | 計画道路 | 無         |
|        | その他   | 長野県景観条例 軽井沢町景観育成基準ガイドライン<br>軽井沢町自然保護対策要綱 八風の郷自然保護協定 |      |           |
| 設備     | 水道  | 私営水道  | ガス   | プロパンガス    |
|        | 汚水  | 浄化槽   | 電気   | 中部電力      |
|        | 雑排水   | 浄化槽   | 現況   | 利用中       |
| その他    | 年間管理費：245,517円(税込) 増改築時工事負担金あり<br>※登記簿では床面積39.74㎡(増築部分未登記)<br>敷地内、土砂災害警戒区域あり(イエロー) 一部、特別警戒区域あり<br>※建物・土地につきましては現況有姿でのお引き渡しとなります |   |      |           |

現況と異なる場合は現況を優先します。



長野県知事(2) 第5382号 長野県北佐久郡軽井沢町レイクニュータウン FAX: 0267-48-1619  
株式会社 レイクニュータウン (0267-48-1611)

取引形態 媒介  
E-mail: karuizawa@lake-newtown.jp  
URL: http://www.lake-newtown.jp