

旧軽井沢 静寂な森で安らぎのひとときを...

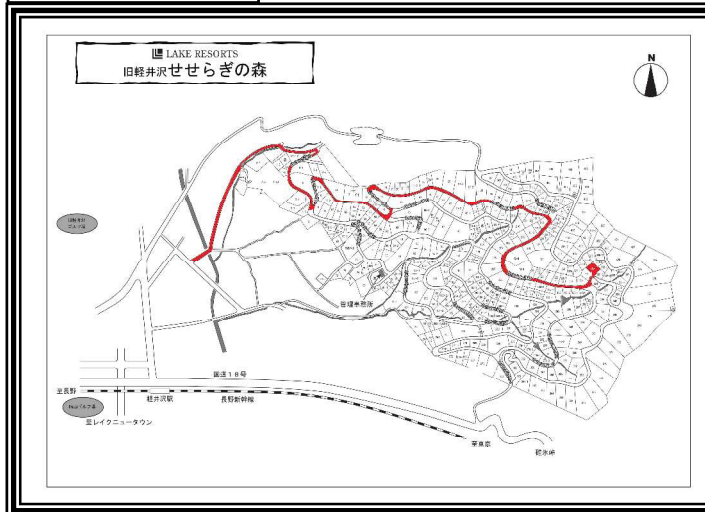
せせらぎの森別荘地 100万円

樹々に囲まれた北へ上がる傾斜地物件!!



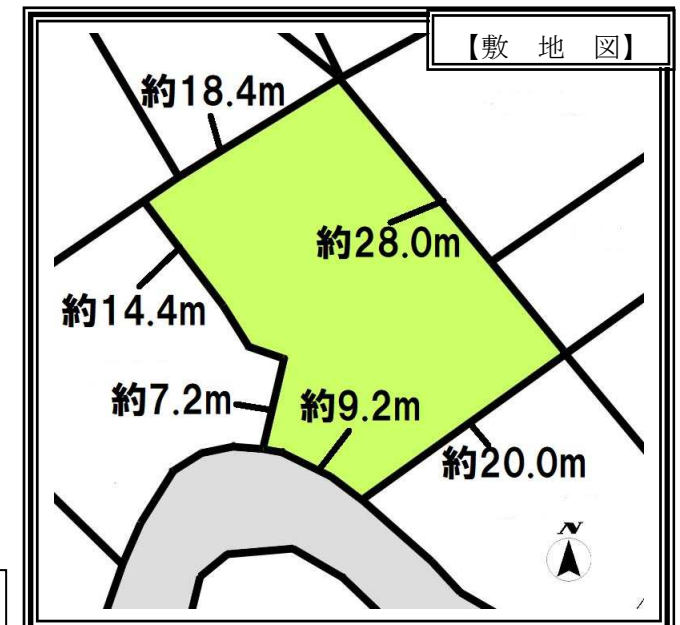
土地	所在地	北佐久郡軽井沢町大字軽井沢 No. 331-1		
	交通	北陸新幹線「軽井沢」駅⇒せせらぎの森管理事務所まで約3.2Km (車で約09分)		
	権利の種類	所有権	地目	山林
	敷地面積	568㎡ (約171坪)		
	私道負担等	無	地勢	傾斜地
	接道等	南西側幅員約6.0m~8.5m私道に約9.2m接道		
法令上の制限	建ぺい率	20%	容積率	20%
	用途地域	第一種低層住居専用地域	高さ制限	10m
	都市計画	非線引区域	計画道路	無
	その他	長野県景観条例 軽井沢町景観育成基準ガイドライン 軽井沢町自然保護対策要綱		
設備	水道	私営水道	ガス	プロパンガス
	汚水	浄化槽	電気	中部電力
	雑排水	浄化槽	現況	更地
その他	年間管理費：49,483円(税込) 建築時：工事負担金、上水道負担金あり 建築後は別荘管理費別途 敷地内、土砂災害特別警戒区域内			

【案内図】



現況と異なる場合は現況を優先します。

【敷地図】



長野県知事(2) 第5382号 長野県北佐久郡軽井沢町レイクニュータウン FAX: 0267-48-1619
株式会社 レイクニュータウン (0267-48-1611)

取引形態 媒介
E-mail: karuizawa@lake-newtown.jp
URL: http://www.lake-newtown.jp