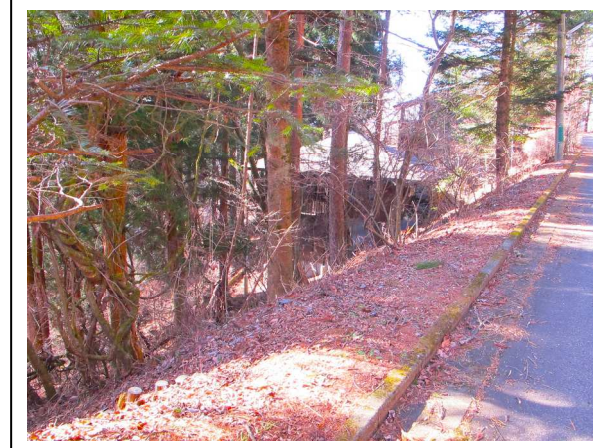
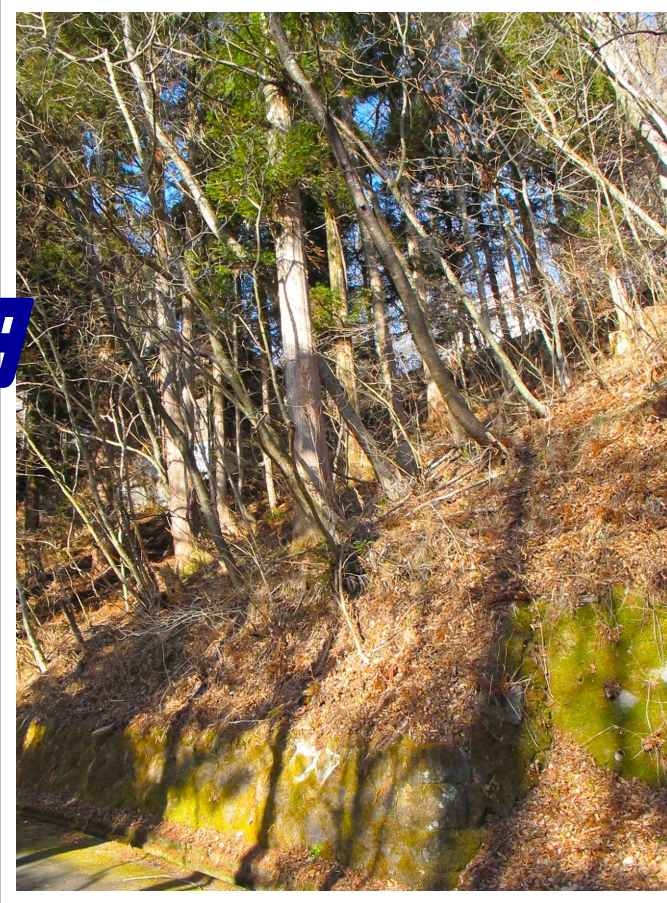


旧軽井沢 静寂な森で安らぎのひとときを...

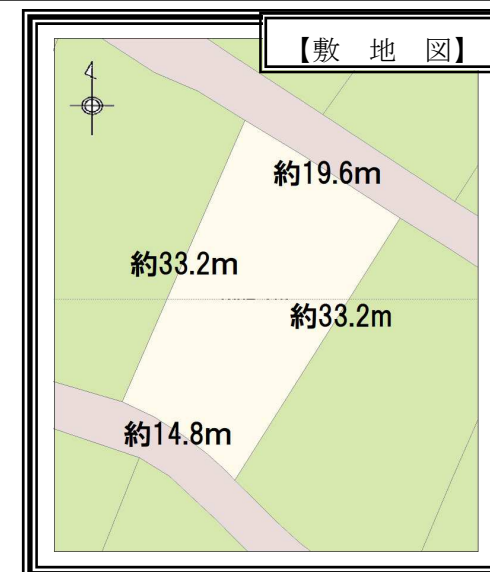
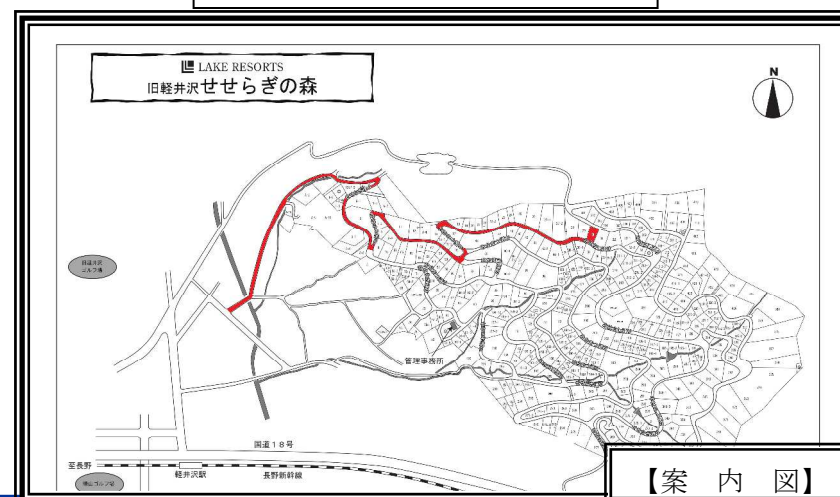
せせらぎの森別荘地 **220**万円

南向きで日当たりの良い傾斜地物件!!



土地	所在地	北佐久郡軽井沢町大字軽井沢 No. 30		
	交通	北陸新幹線「軽井沢」駅→せせらぎの森管理事務所まで約3.2Km (車で約09分)		
	権利の種類	所有権	地目	原野
	敷地面積	556㎡ (約168坪)		
	私道負担等	無	地勢	傾斜地
	接道等	北東側幅員約4.8~5.0m私道に約19.6m接道 南西側幅員約4.8~5.2m私道に約14.8m接道		
法令上の制限	建ぺい率	30%	容積率	50%
	用途地域	第一種低層住居専用地域	高さ制限	10m
	都市計画	非線引区域	計画道路	無
	その他	長野県景観条例 軽井沢町景観育成基準ガイドライン 軽井沢町自然保護対策要綱		
設備	水道	私営水道	ガス	プロパンガス
	汚水	浄化槽	電気	中部電力
	雑排水	浄化槽	現況	更地
その他	年間管理費：48,438円(税込) 建築後は別荘管理費別途 水道引き込み無し コンテナハウス、トレーラーハウス設置不可 建築時：建築工事負担金(不課税) 上水道加入金(484,000円税込)あり 敷地内、土砂災害警戒区域及び土砂災害特別警戒区域あり			

現況と異なる場合は
現況を優先します。



長野県知事(2) 第5382号 長野県北佐久郡軽井沢町レイクニュータウン FAX: 0267-48-1619
株式会社 レイクニュータウン (0267-48-1611)

取引形態 媒介
E-mail: karuizawa@lake-newtown.jp
URL: http://www.lake-newtown.jp