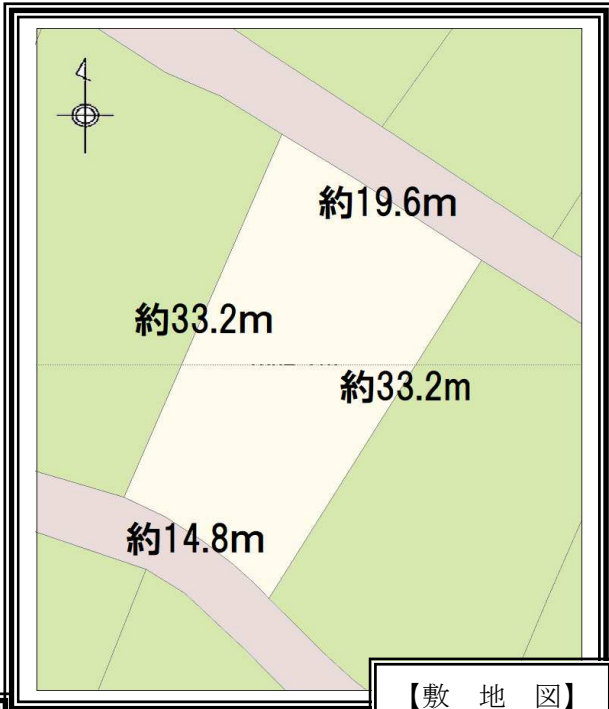
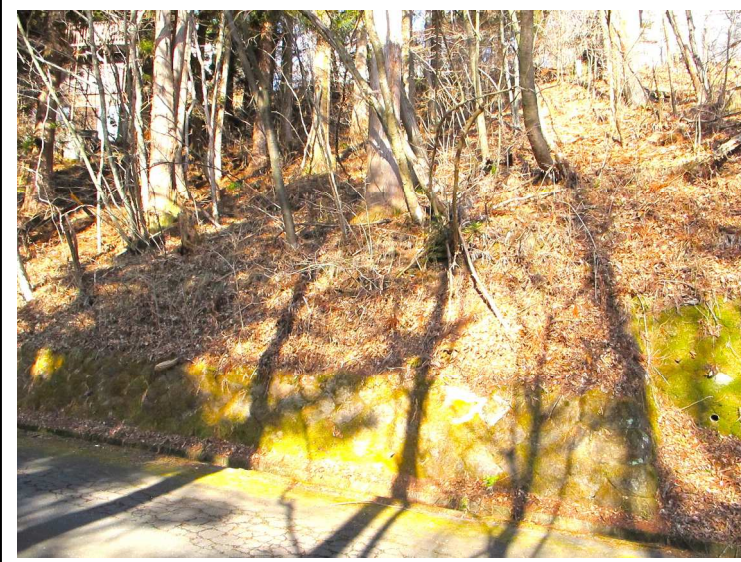
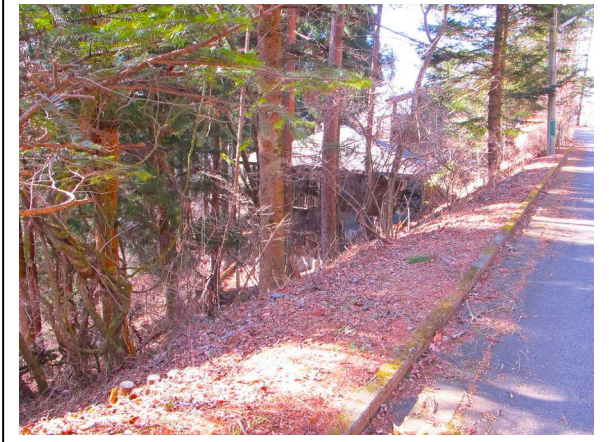


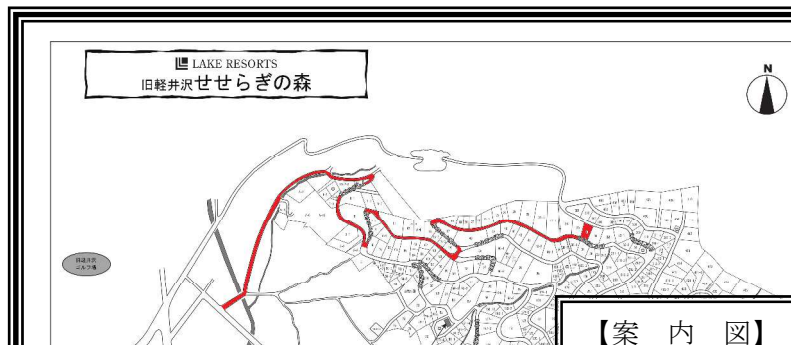
旧軽井沢 静寂な森で安らぎのひとときを...

せせらぎの森別荘地 **100**万円

南向きで日当たりの良い傾斜地物件!!



土地	所在地	北佐久郡軽井沢町大字軽井沢 No. 30		
	交通	北陸新幹線「軽井沢」駅→せせらぎの森管理事務所まで約3.2Km (車で約09分)		
	権利の種類	所有権	地目	原野
	敷地面積	556㎡ (約168坪)		
	私道負担等	無	地勢	傾斜地
	接道等	北東側幅員約4.8~5.0m私道に約19.6m接道 南西側幅員約4.8~5.2m私道に約14.8m接道		
法令上の制限	建ぺい率	30%	容積率	50%
	用途地域	第一種低層住居専用地域	高さ制限	10m
	都市計画	非線引区域	計画道路	無
	その他	長野県景観条例 軽井沢町景観育成基準ガイドライン 軽井沢町自然保護対策要綱		
設備	水道	私営水道	ガス	プロパンガス
	汚水	浄化槽	電気	中部電力
	雑排水	浄化槽	現況	更地
その他	年間管理費：58,713円(税込) 2025年~ 建築後は別荘管理費別途 水道引き込み無し コンテナハウス、トレーラーハウス設置不可 建築時：建築工事負担金(不課税) 上水道加入金(484,000円税込)あり 敷地内、土砂災害警戒区域及び土砂災害特別警戒区域あり			



現況と異なる場合は  
現況を優先します。

長野県知事(2) 第5382号 長野県北佐久郡軽井沢町レイクニュータウン FAX: 0267-48-1619  
株式会社 レイクニュータウン (0267-48-1611)

取引形態 媒介  
E-mail: karuizawa@lake-newtown.jp  
URL: http://www.lake-newtown.jp