

# レイクニュータウン ゴミ分別早見表

◎ごみの分別方法は軽井沢町に準じ、レイクニュータウン独自の方法をとっております。

指定袋に入れて出すもの

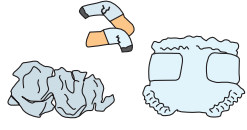
## ① もえるもの (⚠️ 必ず青文字の指定袋に入れてください)

生ごみ



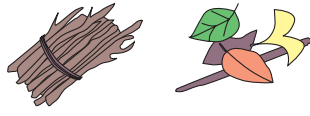
※水分をよく切ってください

紙くず



ティッシュペーパーや  
オムツ、タバコの吸い殻など

小枝・草花類



剪定した小枝、枯れた切花、雑草など  
※枝は袋に入る大きさに切ってください

汚れたプラスチック容器包装物



カラシやケチャップなどのチューブ  
(中身が洗えないもの)

## ② プラスチック製容器包装 (⚠️ 必ず黄色の指定袋に入れてください)



マークの付いたもの



※汚れの落ちないもの  
洗うことができないものは…

『①もえるもの』へ

発砲スチロール・  
食品トレイ



食品トレイはスーパー等の  
店頭回収もご利用できます。

危険品を入れないでください

収集したものは手選別により異物を除去し圧縮しています。作業中の事故防止のため危険品は決して入れないでください。



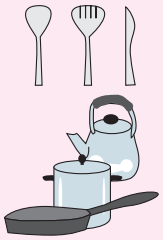
袋を二重に入れしないでください

スーパーのレジ袋等に入れ、更に指定袋に入れると、中身の確認ができなためリサイクル業者が引取りません。袋は二重に入れしないでください。



## ③ 不燃物 (⚠️ 必ず赤文字の指定袋に入れてください)

金属類



衣類・布類・ゴム  
・皮革・座布団・  
ぬいぐるみ等

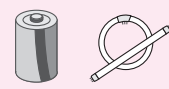


プラスチック製品・  
小型家電・いくつかの  
素材でできた製品



傘など、複数の素材が使われている製品はこちらです。

乾電池・蛍光灯



ボタン電池・充電電池は  
リサイクル対象品です。  
→『⑦パソコン・産業  
廃棄物など』へ

ガラス・  
陶磁器類・電球類

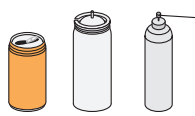


指定袋に入れ  
各集積所の  
ゴミ箱へ

不燃物の量が多い  
場合は、種類別に  
分別してください。

## ④ かん・びん・ペットボトル

かん



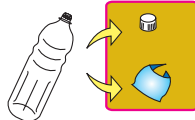
びん



ペットボトル



マークの付いたもの



ラベルとキャップは  
『②プラスチック製  
容器包装』へ

未開封や中身の入った缶・びん・ペットボトルは  
出せません。中身は必ず出してください。  
スプレー缶やカセットコンロのボンベは中身を  
完全に抜いてください。

各集積所の  
それぞれの  
カゴへ直接

指定袋は不要です。

ゴミの指定袋は、  
軽井沢町の指定袋を  
ご使用してください。  
町内のスーパー・コン  
ビニ・管理事務所でも  
販売しております。



指定袋以外で出すもの

## ⑤ 古紙類 (指定袋は不要です)

新聞類・雑誌



段ボール



折込チラシ



牛乳パック



紙製容器包装類  
その他の雑かみ



新聞・雑誌・段ボールを  
除き、少量の場合は  
『①もえるもの』でも可

管理事務所裏の  
『段ボール置場』  
へ

結束してください。

## ⑥ 粗大ごみ・リサイクル家電4品目 (有料)

家具類

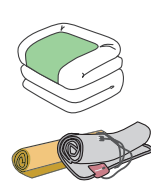


自転車  
(電動も含む)



※原動機付自  
転車は回収  
できません。

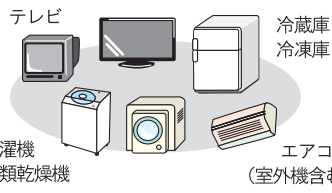
布団  
カーペット



家電製品



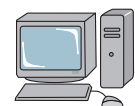
リサイクル法により  
定められたもの



※リサイクル料がかかります。

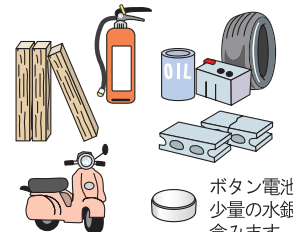
## ⑦ パソコン・産業廃棄物など

パソコン



問い合わせ先が不明な  
パソコンは「パソコン  
3R推進協会」  
電話：03-5282-7685  
へお問合せください。

産業廃棄物など



ボタン電池は  
少量の水銀を  
含みます。

各メーカー・販売店・取扱業者へ  
依頼してください。不明な場合は  
管理事務所にご相談ください。

管理事務所に連絡

※管理事務所に処分を依頼される  
場合、別途引取り料が必要です。